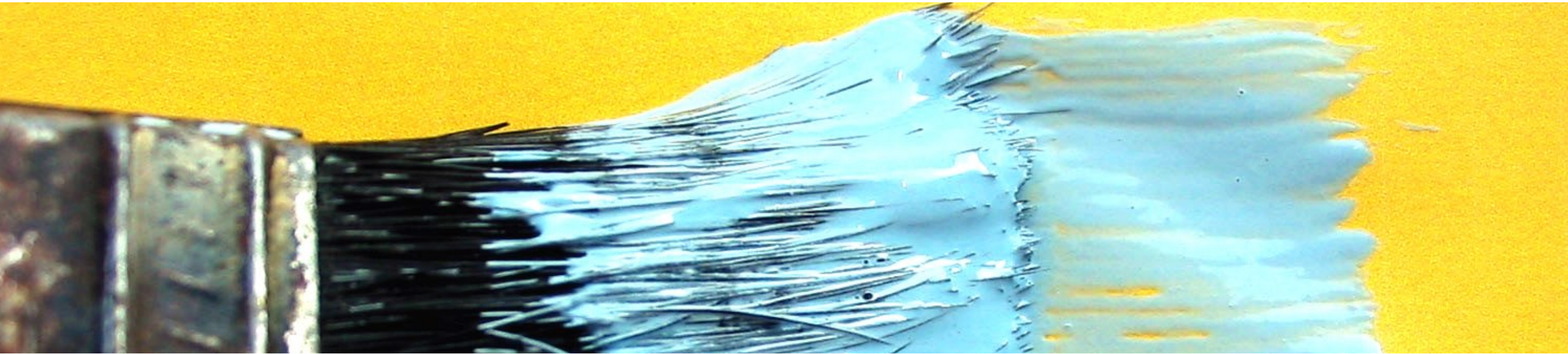


EMULTROL DFM OLM-20

ANTIESPUMANTE BASE ACEITE MINERAL BLANCO PARA PINTURAS DE ALTA GAMA



ANTIESPUMANTES BASE ACEITE MINERAL BLANCO

- Incoloro e inodoro
- Bajo contenido en aromáticos y nafténicos
- Bajos niveles de hidrocarburos aromáticos policíclicos (PAH)
- Emisiones mínimas de VOC
- Buena estabilidad térmica
- Excelente estabilidad a UV
- Excelente estabilidad a la oxidación
- Cumplimento con las normativas FDA 21 CFR 175.105, 176.200, 176.210, 177.1200

VENTAJAS EMULTROL DFM OLM-20



Mejora el **rendimiento** de las etapas de producción



Mejora la **aplicación** de la pintura

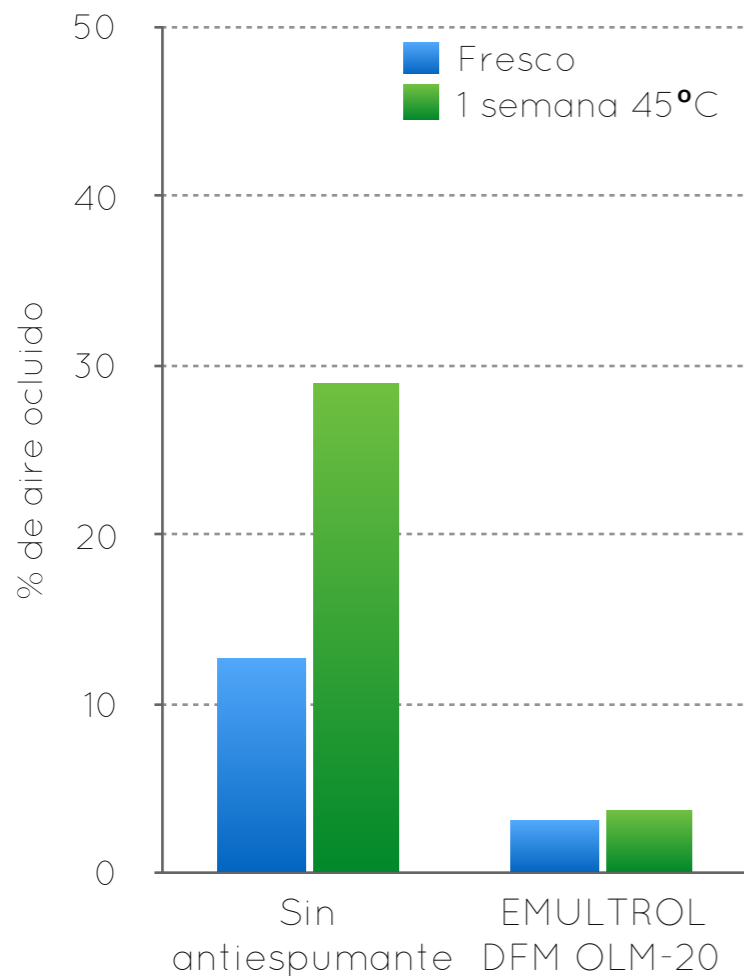


Mejora la **apariencia** de la pintura

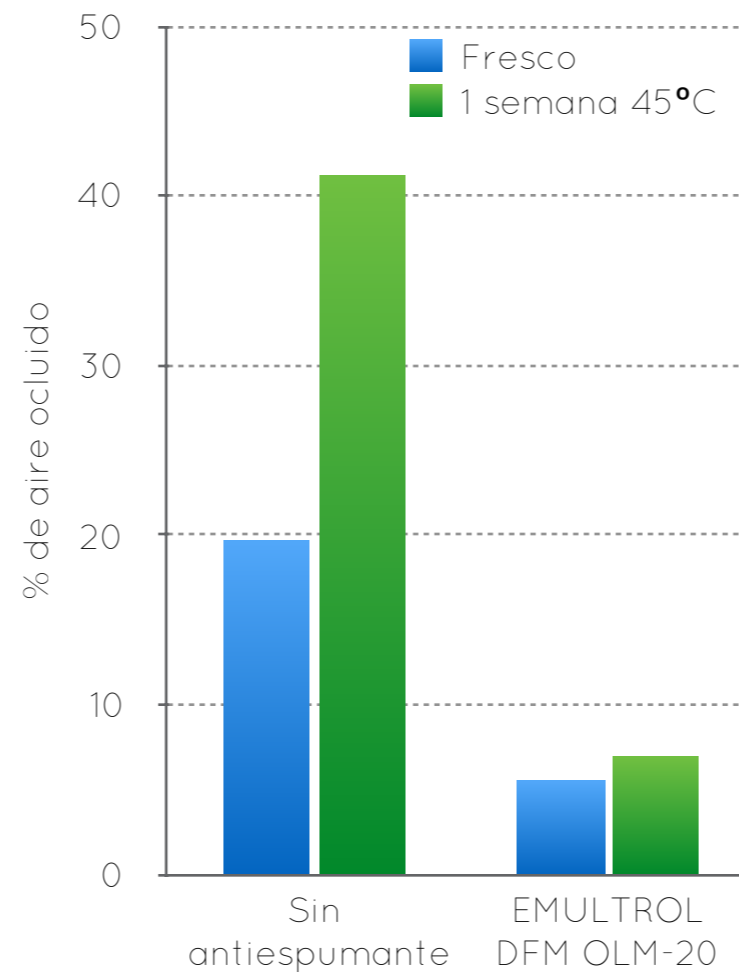
EFFECTO DE LOS ANTIESPUMANTES BASE ACEITE MINERAL BLANCO EMULTROL DFM OLM-20 EN PINTURAS DE ALTA GAMA

EFECTO EN PINTURAS

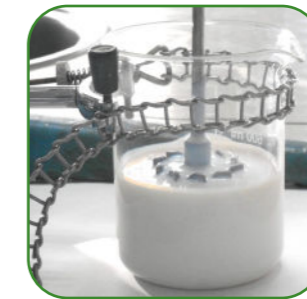
ACRÍLICA



VINIL-VEOVA

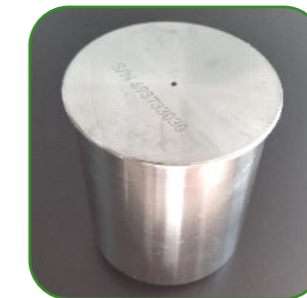


METODOLOGÍA DE ESTUDIO



1. PROCESO DE AGITACIÓN

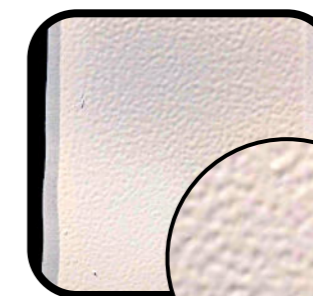
Agitar 200ml de mezcla durante 5min a 1.300rpm. La dosis estándar utilizada de antiespumante es del 0,2%



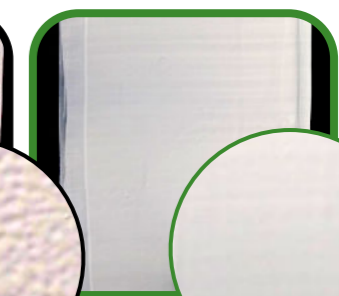
2. CÁLCULO DE LA DENSIDAD

Cálculo de la densidad de la mezcla con un picnómetro para determinar la proporción de aire ocluido.

COMPATIBILIDAD



Efecto adverso: piel de naranja



Pintura con **EMULTROL DFM OLM-20**